

昭和二十六年四月二十日創立

海山道保育園要覽

四日市市海山道町一丁目五七

室内

オルガン	6
エレクション	1
ピアノ	1
椅子	187
机	69
黒板	6
積木	150
絵本	300
紙芝居	180
レコード	470

衛生材料

消火器	6
バケツ	18

アロナイン	1瓶	100g入	けぬき	1本
体温計	2本		ハガミ	2本
ムヒ	1本	<del>100包</del>		
ーッソ	大箱	110包		
鎮痛錠	ブラン	4箱	80錠	
強カール	} 1瓶			
ワカ来				
縮帯	10			
絆創膏	3箱			
消毒用エタール	500ml	3本		
エキンドール	500ml	2本		
マーキロ	500ml	2本		
綿花	2			
メソレターム	1瓶			
目薬	1本			
次沼食子酸ビスマス	1瓶			
ピンセット	2本			

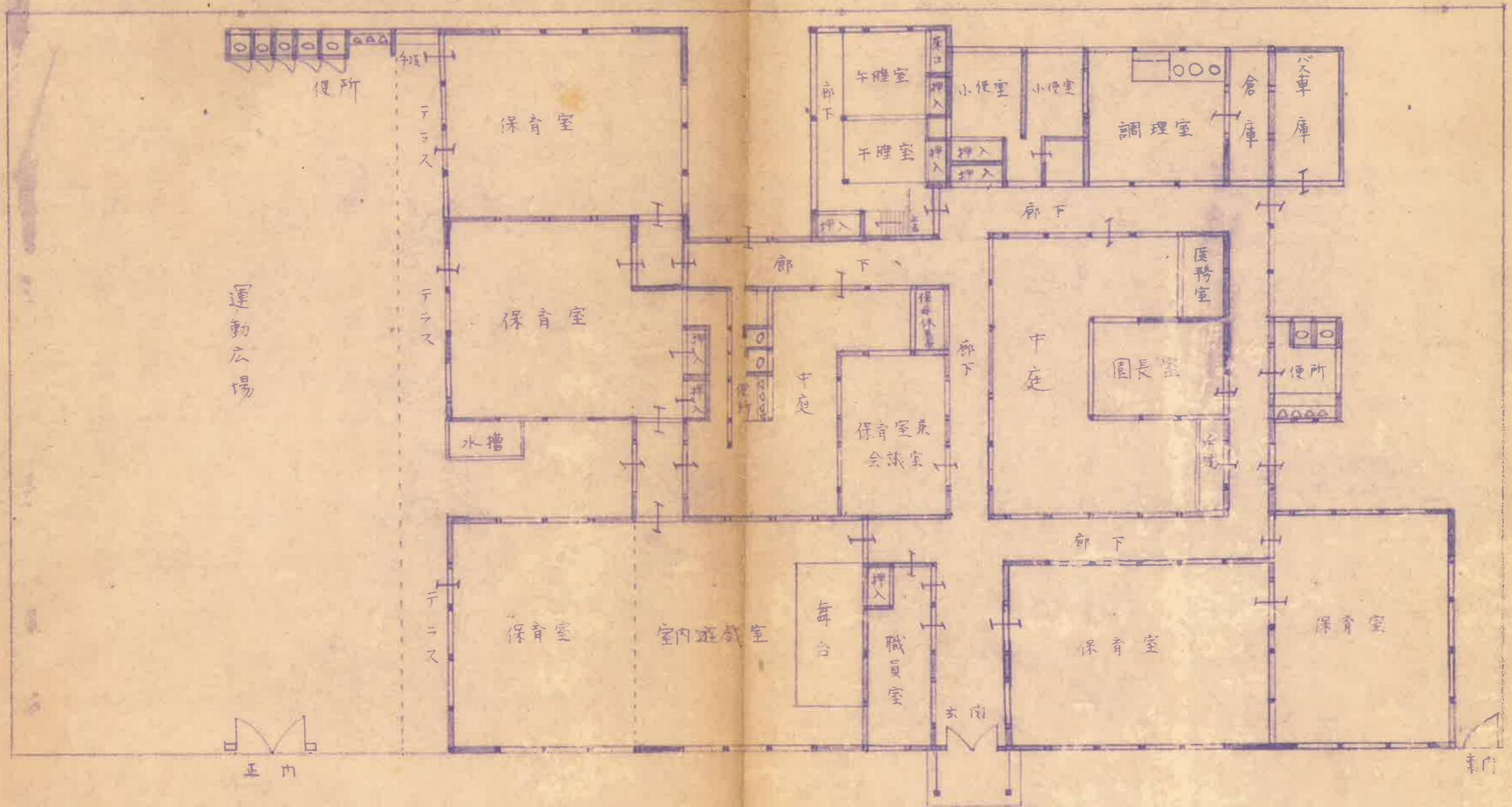


No.	児童福祉施設台帳 <small>作成者</small> <small>(昭和 年 月 日作成)</small>		
施設の種類	保育所	収容定員数	乳児人 <u>幼児</u> 120人
施設の名称	海山道保育園		
代表者氏名	林 成 典		
所在地	四日市市海山道町1057		
設置主体及び経営主体	林 栄 治		
児童福祉施設認可に関する記録 (年 月 日 番号)	昭和26年4月20日		
児童福祉施設になるまでの沿革	屋外遊戯場 120坪 滑り台 2個 ブランコ 1 (4個) 砂場 1 (2.5坪) 手洗所 6 足洗場 1 ジャンダルム 1 太鼓櫓 1 雲梯 1 ゆりかご 1 シーソー 1 鉄棒 1 メーリーゴランド 3		

敷地面積	設備の内容			その他参考事項
	建築物の概況			
	室名	室数	面積	
568 <sup>平方米</sup> 坪	保育室	6	111.9 <sup>平方米</sup> 坪	
	遊戯室	1	22.5坪	
	区務室	1	1.5坪	
	調理室	1	9坪	
258 <sup>平方米</sup> 坪	事務室	2	12坪	
	食糧庫	1	3坪	
屋外遊戯場面積	倉庫	1	12坪	
	小使室	1	10坪	
	集會室	1	10.5坪	
	便所	3	11坪	
	園廊下		46.6坪	

建築物平面図 (用途別の符号は頭文字で示す)

# 海山道保育園平面図



S = 1 : 200