



## 河原田保育園

四日市市河原田町387番地 TEL.059-345-5067  
<http://www.miyamakai.jp>

新年度がスタートして早くも1ヶ月。ゴールデンウィークも終わり、少し疲れが出てくる頃かもしれません。子どもたちの体調に気をつけながら過ごしていきたいと思いますので、体調に変化があれば気軽に門の保育士までお伝えください。



### 成長のヒトコマ

進級・入園から1ヶ月経ち、新しい環境にも慣れ始めた様子の子どもたち。新しいお友だちと在園児のお友だちと一緒に遊ぶ姿が見られたり、子どもたち同士の会話が増えました。

遊び、食事、排泄、睡眠などの生活を友だちと共に過ごしながら、常に吸収して、模倣したり学んでいる子どもたちは、日々成長しています。大きい組さんや在園児のお友だちの姿を真似て、おたよりちょうのシール貼りやタオルをかけるなど朝の準備をしたり、玩具や遊具を使って楽しさも感じながらも、使用する時の簡単なルールに気付く姿が見られます。

大人が全ての答えを出してしまうことは、簡単です。しかし、子どもたち同士で話したり、声をかけて気付くことや、ジェスチャーや指を差して「なんだろう?」と考えられるようなきっかけをつくることで「考える力」が育まれて、吸収されるものもより多くなり、成長につながっていくのだと思います。たくさんのことを考えたり、気づいたり、失敗を恐れず挑戦したり、学ぶことができる環境、素直に自分の思いや考えを出せる関わりを大切に、子どもたちの今だけでなく、10年、20年先の姿も想像しながら子どもたちが生きていく上で大切な生きる力が育まれるよう保育をしていきたいと思ひます。



## コロナウィルス感染対策について

感染拡大防止におきましては、登園時の消毒や、お仕事がお休みの時には家庭保育にご協力頂く等、ありがとうございます。引き続き、よろしくお願い致します。また、発熱や体調不良が見られる時には登園を控えて下さい。

37度5分以上の発熱時は、保護者の方に連絡を入れさせて頂きます。感染防止の為、ご協力をよろしくお願い致します。一日も早い終息を願ひ、感染拡大しないよう、みんなで頑張っていきたいと思います。



## 駐車場について

場内では子どもたちの安全のため徐行運転の上、飛び出しなど十分にお気を付けいただき、事故のないようご協力をお願いします。混雑する時間帯もありますので、登・降園時には、譲り合ってお使い下さい。また必ずエンジンをお切り頂き、手を繋いで登降園して頂くようお願い致します。※登園は9時30分までをお願いします。それ以降に登園される場合は保育園まで連絡をお願いします。

## ぎょうちゅう・尿検査について

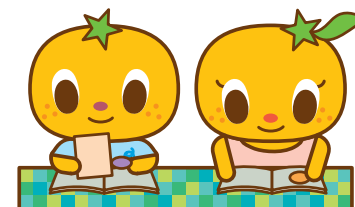
5月13日(水)はぎょう虫検査用紙と尿検査の提出日となっています。

両方ともお子さんの健康状態を把握するための大切な検査ですので、必ず提出していただきますようお願い致します。

なお、ぎょう虫検査の提出のないお子さんは、プール遊びができませんのでご了承ください。検査用紙、おたよりについては後日お知らせ致します。

## おねがい

- 園で使用する衣服、靴下、靴、タオル、コップ、マスクなど全ての物にフルネームで名前の記入をお願いします。持ち主の分からない衣類などを玄関に置かせて頂くことがありますので、ご確認下さい。
- 3, 4, 5歳児は、降園時、おたよりちょうを玄関付近の机に置かせてもらっています。自分の物が分かるようになったり、写真を見たり、かるたを探すように名前の文字を探したりなど少しずつ成長が見られます。今後も温かく見守って頂き、忘れずにお持ち帰り下さい。



## 5月

## schedule

7木 避難訓練、お誕生会

8金 春の遠足

13水 ぎょう虫検査・尿検査提出日

あそぼう会

5/13(水) 5/27(水)  
10:00~11:30

※27日(水)は親子リトミック教室があります。